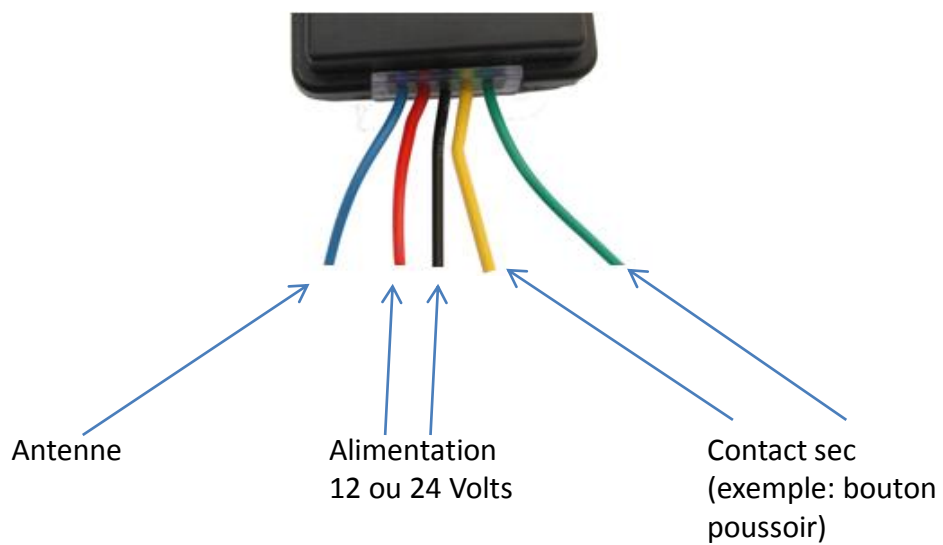


Installation du récepteur externe : NEO RX



1. Branchement du récepteur:



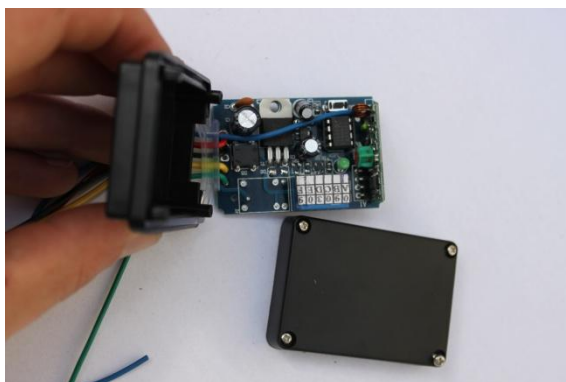
2. Synchronisation des télécommandes:



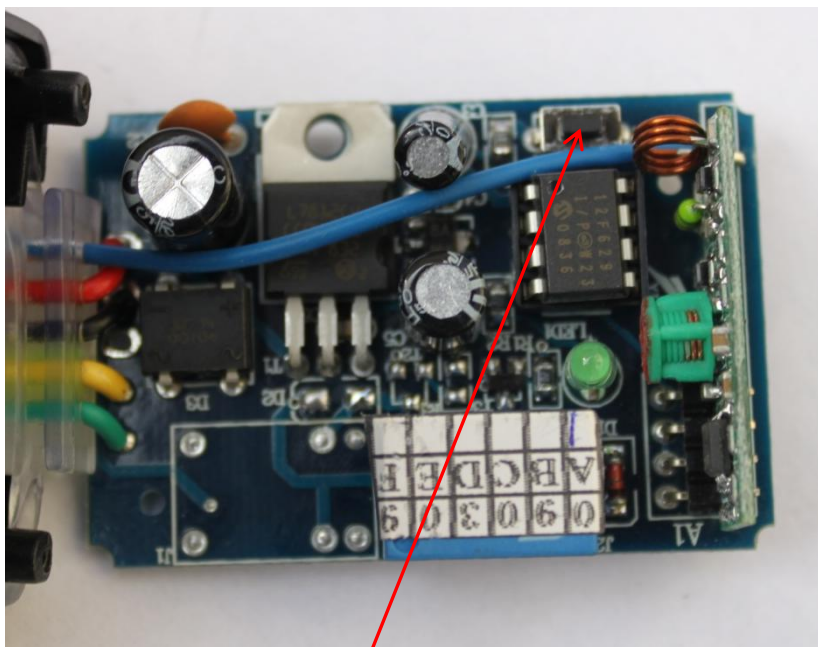
Ouvrez le boîtier à l'aide d'un tournevis



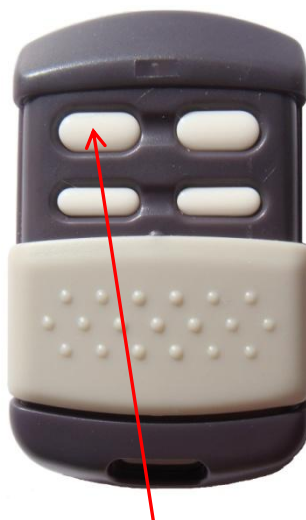
Retirez les 4 vis



Retirez le capot



Donnez une impulsion sur le bouton mémo



Et maintenez le bouton de la télécommande que vous souhaitez programmer durant 5 secondes. Relâchez c'est programmé

2. Refermez le boîtier:



Remettez les 4 vis



Révissez à l'aide d'un tournevis

L'installation est terminée.

Félicitations.

Vous pouvez à présent utiliser votre récepteur Neo10.com.

Pour tous problèmes, vous pouvez contacter nos conseillers du lundi au vendredi de 9 h à 18 h au 01 69 38 27 05.

